

LES TITULATURES ROYALES DES PTOLÉMÉES DE PHILADELPHÉ À NÉOS DIONYSOS

Selon la tradition égyptienne, lors du couronnement d'un Pharaon, le clergé lui composait, en plus de son nom de naissance, quatre (et parfois cinq) autres noms définissant son programme politique. C'est ce qu'on appelle la « titulature » – ou le « protocole » – royale.

Issue d'un travail de thèse, cette monographie s'intéresse à celle des descendants du général d'Alexandre le Grand, Ptolémée, qui régnèrent sur le pays de 323 à 31 av. n. è. Dans ce contexte de domination étrangère de l'Égypte, la question s'est posée de savoir si ces titulatures ont été composées suivant des processus traditionnels ou si elles ont suivi des règles spécifiques.

L'interprétation de ces noms dans leur contexte historique a constitué une part importante de ce travail, en tentant de les mettre en relation avec des événements ayant précédé et légitimant donc l'accession au trône, ou au contraire l'ayant suivi et témoignant alors de la mise en œuvre du programme qu'ils évoquent.

La recherche a été conduite à deux échelles. La première s'est limitée à la dynastie lagide, en comparant les protocoles des Ptolémées et en s'intéressant à l'évolution de la titulature royale tout au long de la dynastie. Quant à la seconde, elle a consisté à étudier les titulatures des Ptolémées en les confrontant à celles des souverains antérieurs, ce qui a permis de mettre en évidence des inspirations et remplois ou au contraire la création de nouveaux noms.

Enfin, un dernier axe de ce travail s'est concentré sur la manière avec laquelle le protocole pouvait servir à légitimer le souverain en place, notamment au moyen d'épithètes acquérant une force performative renforçant ce discours politique.

L'examen rigoureux des titulatures des Ptolémées a ainsi pu montrer leur ancrage dans la réalité et la pertinence de leur prise en compte dans le cadre d'une étude historique.



ISSN 2102-6637



Mounir Habachy



CEN;M 42 LES TITULATURES ROYALES DES PTOLÉMÉES. DE PHILADELPHÉ À NÉOS DIONYSOS.



CEN;M 42

Cahiers « Égypte Nilotique et Méditerranéenne »

Montpellier 2024

VOLUME 1 :
ANALYSE FORMELLE

LES TITULATURES ROYALES DES PTOLÉMÉES DE PHILADELPHÉ À NÉOS DIONYSOS

Mounir Habachy



Université Paul-Valéry Montpellier 3 – CNRS
UMR 5140 « Archéologie des Sociétés Méditerranéennes »
Équipe « Égypte Nilotique et Méditerranéenne » (ENiM)

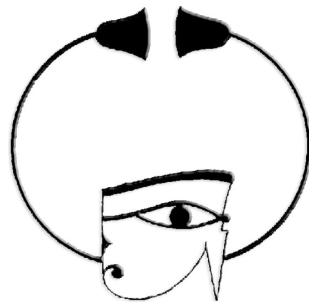
CENiM 42

Cahiers de l'ENiM

**Les titulatures royales des Ptolémées
De Philadelphe à Néos Dionysos**

Tome 1 : Analyse formelle

Mounir Habachy



Montpellier, 2025

PRÉFACE

Le présent ouvrage est la version éditée et remaniée de la thèse de doctorat de Mounir Habachy intitulée *Les titulatures royales des Ptolémées. Interprétation historique – morphologie – tradition et innovation – choix des noms*, réalisée sous la direction de MM. Frédéric Servajean et Aly Abdalla et soutenue publiquement à l'université Paul Valéry Montpellier III en décembre 2019. Nous, les trois rédacteurs de cette préface, avons siégé dans son jury de thèse et avons estimé qu'il était important de publier ce travail de qualité.

Cette monographie vient combler une lacune importante dans les études ptolémaïques puisque les titulatures des Lagides n'ont fait jusqu'à présent l'objet d'aucune étude précise et complète. Elle offre ainsi un corpus exhaustif, un petit *livre des rois*, qui réactualise les anciens recueils existants comme le *Livre des rois IV* d'Henri Gauthier (1916) et le *Handbuch der ägyptischen Königsnamen* de Jürgen von Beckerath (1989 réédité en 1999). L'égyptologie dispose enfin d'un outil donnant pour chaque souverain un modèle-type de sa titulature ainsi que les différentes attestations de ce protocole avec une analyse et une interprétation historique.

L'étude dissèque la titulature de chaque roi et présente une analyse individuelle de chaque épithète qui reprend aussi bien son historique dans l'onomastique royale du passé, son emploi sous les Ptolémées et son recyclage chez les Pharaons romains.

L'auteur clôture enfin son travail par une synthèse qui prend en compte l'évolution du protocole, les thèmes représentés, la tradition et l'innovation, l'implication des événements historique dans les choix des noms.

Cette étude vient confirmer des résultats obtenus dans d'autres recherches, concernant les reines, notamment les trois premières Cléopâtre, mais elle offre toutefois des résultats inédits. On peut citer par exemple les modifications de la titulature royale à l'intérieur d'un règne, la récupération ou le rejet de certaines épithètes dans des règnes successifs reflétant des alliances ou des rivalités à l'intérieur de la famille royale. D'autres sujets sont mis en lumière et nécessiteront une étude plus approfondie, par exemple la transformation tardive de certaines des épithètes royales en épithètes divines. Cette recherche a aussi mis en avant le phénomène de protocoles synoptiques apparaissant à petite échelle chez Ptolémée IX et X mais fortement développé sous Ptolémée XII. Un autre aspect concerne la réapparition du nom du souverain, sixième élément du protocole royal à la fin de la dynastie. L'auteur a également réussi à préciser la date de quelques protocoles en employant la documentation démotique.

Ce travail confronte également l'apport des protocoles royaux, rédigés par le clergé égyptien, avec les événements historiques contemporains (succession, révoltes, coup d'état, guerre, renvoi de roi, guerre civile, etc.) qui nous sont rapportés par les auteurs classiques et s'interroge sur le fait que le protocole, texte de propagande, pourrait être un texte historique.

Pour résumer, ce travail deviendra certainement un outil indispensable pour les chercheurs, égyptologues et hellénistes, s'intéressant à l'idéologie royale de l'Égypte hellénistique. Nous sommes heureux de voir la publication de ce travail longtemps attendu.

Giuseppina LENZO, René PREYS, Frédéric SERVAJEAN

AVANT-PROPOS

Cette monographie représente la version revue et corrigée de ma thèse de doctorat intitulée *Les titulatures royales des Ptolémées. Interprétation historique – morphologie – tradition et innovation – choix des noms*, réalisée à l'université Paul Valéry Montpellier 3 sous la direction des MM les Professeurs Frédéric Servajean (Université Paul Valéry Montpellier 3, France) et Aly Omar Abdalla (Université de Hérouville, Le Caire – Égypte).

Elle représente un outil de travail qui comprend une liste presque exhaustive — dans l'état actuel de la recherche — des noms des Ptolémées, gravés en hiéroglyphes, et qui disposent de protocoles complets, c'est-à-dire de Philadelphie à Néos Dionysos, sur leurs monuments. Elle permet donc d'éliminer tous les ajouts, les confusions ou les éléments qui ne font pas partie de leur titulature proprement dite et qui ont été abusivement intégrés aux recueils et *livres des rois* connus des égyptologues.

Ce travail, loin d'être parfait, servira comme outil aux spécialistes de l'Égypte lagide, égyptologues et hellénistes. La recherche s'est beaucoup appuyée sur les sources historiques et notamment on a eu recours à des comparaisons avec la documentation démotique et grecque contemporaine. Malgré la morphologie des noms étudiée ici, toute une étude grammaticale reste à faire pour améliorer notre connaissance. Ce livre — en ce qui concerne les travaux publiés — vient s'insérer entre celui de Marie-Ange Bonhême qui traite des noms royaux de la Troisième Période intermédiaire et celui de Jean-Claude Grenier sur les protocoles égyptiens des Empereurs romains. En espérant que les études terminées ou en cours sur les protocoles hiéroglyphiques des autres périodes ne resteront pas inédites pour désaltérer notre soif de comprendre l'évolution des protocoles depuis leur apparition dans la civilisation égyptienne jusqu'à sa disparition.

Le français n'étant pas ma langue maternelle, je prie le lecteur de bien vouloir excuser les maladresses de ma prose.

Mounir HABACHY

TABLE DES MATIÈRES DU VOLUME I

Préface	IX-X
Avant-propos	XI
Remerciements	XIII-XV
Table des matières du volume I	XVII-XXV
Liste des tableaux et des figures du volume I	XXVII
Avertissement	1-4
Prolégomènes	9-41
État de l'art	9-21
Méthodologie.....	23-25
Corpus et critères de choix des documents.....	27-32
Plan de la recherche.....	35-41
Analyse formelle	43-355
Ptolémée II Philadelphie	45-58 (§ 1-33)
Bibliographie	545-46
Analyses	47-59 (§ 3-33)
Le nom d'Horus : <i>hwn-qn</i>	47-49 (§ 3-9)
Le nom des Deux Dames : <i>wr-phty</i>	49-50 (§ 10-13)
Le nom d'Horus d'Or : <i>sh'~n-sw-jt=f</i>	50-54 (§ 14-25)
Accession au trône de Ptolémée II.....	52-54 (§ 19-22)
La ressemblance entre les éléments de la titulature d'Alexandre II et de Philadelphie.....	54-55 (§ 23-25)
Le nom de couronnement : <i>wsr-k3-R' mry-Jmn</i>	55-58 (§ 26-31)
Le nom personnel.....	58 (§ 32-33)
Ptolémée III Évergète I^{er}	59-88 (§ 34-98)
Bibliographie	59-60
Analyses	61-88 (§ 37-98)
Le nom d'Horus	61-65 (§ 37-41)
Le nom des Deux Dames	65-70 (§ 42-52)
Segment (1) : <i>qn</i>	65-66 (§ 43-44)
Segment (2) : <i>ndty-ntr.w</i>	66-69 (§ 45-49)

Segment (3) : <i>jnb-mnh-n(y)-T3-mry</i>	69-70 (§ 50-54)
Le nom d'Horus d'Or	71-76 (§ 55-67)
Segment (1) : <i>wr-phṯy</i>	71 (§ 55)
Segment (2) : <i>jr-3ḥw</i>	71-72 (§ 56-58)
Segment (3) : <i>nb-ḥb.w-sd-mj-Pth-Tnn</i>	73-75 (§ 59-62)
Segment (4) : <i>jty-mj-R^c</i>	75-76 (§ 63-67)
Le nom de couronnement	76-85 (§ 68-86)
Segment (1) : <i>iw^c-n(y)-ntr.wy-sn.wy</i>	78-82 (§ 73-78)
Segment (2) : <i>stp~n-R^c</i>	82-83 (§ 79-82)
Segment (3) : <i>shṁ-^cnh-Jmn</i>	84-85 (§ 83-86)
Le nom Personnel	85-88 (§ 87-94)
Schéma, origine et usage du NP dans la dynastie	85-86 (§ 87-88)
Remploi du schéma chez les Kouchites	86 (§ 89)
Segment (2) : <i>^cnh-d.t</i>	86-87 (§ 90-91)
Segment (3) : <i>mry-Pth</i>	87-88 (§ 92-94)
Remarques sur la titulature d'Évergète I ^{er}	88 (§ 95-98)
Ptolémée IV Philopatôr	89-115 (§ 99-162)
Bibliographie	89
Analyses	91-115 (§ 101-162)
Le nom d'Horus	91-95 (§ 101-111)
Segment (1) : <i>ḥwn-qn</i>	91-94 (§ 102-106)
Segment (2) : <i>sh^c~n-sw-jt-f</i>	94-95 (§ 107-111)
Le nom des Deux Dames	95-99 (§ 112-126)
Segment (2) : <i>mnḥ-jb-ḥr-ntr.w-nb.w</i>	95-98 (§ 113-122)
Segment (3) : <i>ndty-n / n(y)-ḥnmm.t</i>	98-99 (§ 123-126)
Le nom d'Horus d'Or	99-108 (§ 127-144)
Segment (1) : <i>swd3-B3q.t</i>	99-103 (§ 127-134)
Segment (2) : <i>shd-gs.w-pr.w</i>	103-105 (§ 135-139)
Segment (3) : <i>smn-ḥp.w-mj-Dḥwty-^c3-^c3</i>	105-108 (§ 140-144)
Le nom de couronnement	108-112 (§ 145-155)
Partie I dite héréditaire	108-109 (§ 146)
Partie II dite du panthéon	109-112 (§ 147-155)
Segment (2) : <i>stp~n-Pth</i>	109-110 (§ 148-151)
Segment (3) : <i>wsr-k3-R^c</i>	110-111 (§ 152)
Les emprunts du NC de Philopatôr à ses prédécesseurs	111-112 (§ 153-155)

Le nom personnel.....	112-115 (§ 156-162)
Ptolémée V Épiphane	117-139 (§ 163-207)
Bibliographie	117-118
Remarques préliminaires	118-121 (§ 163-166)
Ressemblance entre les éléments de la titulature d'Épiphane et de son père Philopatôr.....	118-119 (§ 163)
Sur le couronnement de Ptolémée V.....	119-121 (§ 164-165)
Analyses	121-139 (§ 166-207)
Le nom d'Horus	121-127 (§ 166-172)
Segment (1) : <i>hwn</i>	122-123 (§ 167-168)
Segment (2) : <i>h^c(w)-m-n(y)-sw.t-hr-s.t-jt=f</i>	123-127 (§ 169-172)
Le nom Des Deux Dames	127-133 (§ 173-189)
Segment (1) : <i>wr-phty</i>	127-128 (§ 174-175)
Segment (2) : <i>smn-T3.wy</i>	128-130 (§ 176-180)
Segment (3) : <i>snfr-T3-mry</i>	131-132 (§ 181-185)
Segment (4) : <i>mnh-jb-hr-ntr.w</i>	132-133 (§ 186-189)
Le nom d'Horus d'Or	133-137 (§ 190-196)
Segment (1) : <i>w3d-^cnh-n(y)-hnmm.t</i>	133-137 (§ 190-195)
Le nom de Couronnement.....	137-139 (§ 196-205)
Partie I dite héréditaire : <i>jw^c-n(y)-ntr.wy-mr.wy-jt</i>	137 (§ 198)
Partie II dite du « panthéon »	137-139 (§ 199-205)
Segment (3) : <i>wsr-k3-R^c</i>	138 (§ 201-202)
Segment (4) : <i>sh^m-^cnh-Jmn</i>	138-139 (§ 203-205)
Le nom Personnel	139 (§ 206-207)
Ptolémée VI Philométr I^{er}	141-158 (§ 208-245)
Bibliographie	141-142
Analyses	144-158 (§ 211-245)
Le nom d'Horus	144-149 (§ 211-224)
Segment (1) : <i>tny-m-h.t</i>	144-146 (§ 211-215)
Segment (2) : <i>snsn-Hp-^cnh-hr-mshn.t=w / mshn.t=sn</i>	146-149 (§ 216-224)
Le nom des Deux Dames : <i>m-m3^c.t-sh^c~n-sw-jt=f</i>	149-153 (§ 225-230)
Le nom d'Horus d'Or	153-154 (§ 231-235)
Segment (1) : <i>wr-phty</i>	153 (§ 233)
Segment (2) : <i>nb-hb(.w)-sd-mj-jt=f-Pth-Tnn-jt-ntr.w</i>	153 (§ 234-235)
Le nom de Couronnement.....	154-158 (§ 236-244)

Segment (1) : <i>jw^c-n(y)-ntr.wy-pr.wy</i>	154-155 (§ 237)
Segment (3) : <i>jr-m^c.t-R^c</i>	155-156 (§ 238-240)
Segments (2) et (4) : <i>hpr-Pth</i> et <i>stp~n-Jmn</i> ou <i>stp~n-Pth</i> et <i>hpr(w)-Jmn</i> ?	156-157 (§ 241-244)
Le nom Personnel	158 (§ 245)
Ptolémée VIII Évergète II	159-184 (§ 246-297)
Bibliographie	159-160
Remarques préliminaires	160-167 (§246-252)
Le complément de protocole.....	160-162 (§ 246-247)
Sur le règne de Ptolémée VIII Évergète II.....	162-163 (§ 248)
Date de l'élaboration du protocole de Ptolémée VIII Évergète II	163-167 (§ 249-252)
Analyses	167-183 (§ 253-296)
Le nom d'Horus	167-177 (§ 253-276)
Segment (1) : <i>hwn</i>	167 (§ 253-254)
Segment (2) : <i>hkn^ct(w)-m-^cnh^cf-hr-ns.t jt^cf</i>	167-171 (§ 255-261)
Segment (3) : <i>m^cr-sp.w</i>	171-175 (§ 262-269)
Segment (4) : <i>dsr-msh^cw / msw.t^cf-hn^c-Hp-^cnh</i>	175-177 (§ 270-276)
Le nom des Deux Dames : <i>shr-(jb)-T^c.wy</i>	177-180 (§ 277-284)
Le nom d'Horus d'Or	180-182 (§ 285-290)
Segment (1) : <i>wr-ph^cty</i>	181 (§ 285-288)
Segments (2) et (3) : <i>nb-hb.w-sd-mj-Pth-Tnn-jt-ntr.w</i> et <i>jty-mj-R^c</i>	181 (§ 289-290)
Le nom de Couronnement.....	182-183 (§ 291-294)
Le nom Personnel	183 (§ 295-296)
Les protocoles après Ptolémée VIII Évergète II.....	183-184 (§ 297)
Ptolémée IX Philométor II.....	185-215 (§ 298-370)
Bibliographie	185-186
Remarques préliminaires	187-190 (§ 298-302)
Disposition / Schéma du protocole royal de Ptolémée IX Philométor II.....	189 (§ 302)
Analyses	190-370 (§ 303-370)
Le nom d'Horus	190-196 (§ 303-318)
Segment (1) : <i>dsr-msh^c.w / msw.t-hn^c-Hp-^cnh</i>	190-192 (§ 303-306)
Segment (2) : <i>ntry-hpr(.w)</i>	192-194 (§ 307-311)
Segment (3) : <i>snsn-mshn.t-n(y).t-s^c-^cs.t</i>	194-196 (§ 312-318)
<i>s^c-^cs.t</i>	194 (§ 313-318)
Le nom des Deux Dames	196-205 (§ 319-335)

Segment (1) : <i>sh^c~n-s(w)-mw.tzf-hr-ns.t-jtzf</i>	196-202 (§ 336-327)
<i>sh^c</i>	197-198 (§ 324-325)
<i>mw.tzf</i>	198-201 (§ 326-327)
a. Théologiquement.....	198 (§ 326)
b. Historiquement	198-202 (§ 327)
Segment (2) : <i>jt-jw^c-T3.wy-m-m3^c-hrw</i>	202-205 (§ 328-335)
Le participe <i>jt</i>	204 (§ 331)
<i>m-m3^c-hrw</i>	204 (§ 332-335)
Le nom d'Horus d'Or	205-208 (§ 336-346)
Segment (1) : <i>šsp-T3-mry</i>	205-206 (§ 336-337)
Segment (2) : <i>hq3-m-h^{cc}</i>	206-207 (§ 338-341)
<i>m-h^{cc}</i>	206-207 (§ 341)
Segment (3) : <i>nb-hb.w-sd-n(y)-Pth-Tnn-jt-ntr.w-nsy.tn(y.t)-Tmw</i>	207-208 (§ 342-346)
Le nom du Souverain : <i>smn-hp.w-mj-Dhwty-^c3-^c3</i>	208 (§ 347-348)
Le nom de Couronnement.....	208-215 (§ 352-368)
Partie I dite héréditaire	210-213 (§ 352-359)
<i>jw^c-n(y)-ntr-mnh</i>	210 (§ 352-354)
(...)- <i>ntr.t-mr(y).t-mw.tzs nd.t</i>	210-211 (§ 355-359)
Partie II dite du panthéon (X- <i>Pth</i> Y- <i>R^c</i> Z- <i>Jmn</i>)	213 (§ 360-368)
Les NC explicites ou développés	213 (§ 362-363)
Les NC secondaires	213-215 (§ 364-368)
Le nom Personnel	215 (§ 369-370)
Ptolémée X Alexandre I^{er} Philométor III.....	217-266 (§ 371-532)
Bibliographie	217-218
Remarques préliminaires	219-225 (§ 374-393)
Datations possibles de la titulature royale de Philométor III.....	220-221 (§ 377-380)
Comparaison entre les titulatures de Ptolémée IX et Ptolémée X précédées des noms de reines	221-222 (§ 382-384)
Différentes dispositions de la titulature de Ptolémée X.....	223 (§ 386-389)
Emprunt par Philométor III d'éléments de la titulature de son prédécesseur Philométor II	224-225 (§ 390-393)
Analyses	225-265 (§ 394-531)
Le nom d'Horus	225-239 (§ 394-432)
Segment (1) : <i>ntr(y)-m-h.t</i>	225-227 (§ 394-396)
Segment (2) : <i>hnm~n-s(w)-Hp-^cnh-hr-mshn.tzf</i>	227-229 (§ 397-402)

Segment (3) : <i>hwn-nfr</i>	229-230 (§ 403-405)
Segment (4) : <i>bnr-mrw.t / bnj-mrw.t</i>	230-231 (§ 406-409)
Segment (5) : <i>sh^c~n-sw-mw.t=f-hr-ns.t-jt=f</i>	231-233 (§ 410-414)
Segment (6) : <i>tm³-^c</i>	233-234 (§ 415-419)
Segment (7) : <i>hw-h³s.wt</i>	234-237 (§ 420-425)
Segment (8) : <i>jt-m-shm=f-mj-R^c-psd-m-³h.t</i>	237-239 (§ 426-432)
La locution <i>mj-R^c-psd-m-³h.t</i>	238 (§ 429-432)
Le nom des Deux Dames	239-246 (§ 433- 459)
Segment (1a) : <i>s^cnh -T³.wy</i>	239-241 (§ 434-441)
Segment (1b) : <i>shr-(jb)-T³.wy</i>	241-243 (§ 442-446)
Segment (2) : <i>k³-nh^t</i>	243-244 (§ 447-449)
Segment (3) : <i>hrp-š-nhh</i>	244-246 (§ 450-459)
Le nom d'Horus d'Or	246-250 (§460-473)
Segment (1) : <i>'³-jb</i>	246-247 (§ 460-463)
Segment (2) : <i>mr(y)-ntr.w-B³q.t</i>	247-250 (§ 464-473)
<i>B³q.t</i>	249 (§ 469-472)
Philométor III et Achôris...des points communs	249-250 (§ 473)
Le nom du Souverain	250-251 (§ 474-508)
Segment (1) : <i>hq³-W³d.ty</i>	250-251 (§ 475-478)
Segment (2a) : <i>'q=f-r-T³-mry-m-h^tp</i>	251-252 (§ 479-482)
L'exception <i>Jty hq³-sw³d (?)</i>	252-253 (§ 483)
Segment (2b) : <i>mn^ty.w=f-m-h^c</i>	253 (§ 484-485)
Segment (2c) : <i>ntr.w-ntr.w.t-m-s³w=f</i>	253-254 (§ 486-488)
Segment (3) : <i>rd³t(w)-n=f-hb(.w)-sd-^cš³.w-wr.w-jn-Pth-Tnn- jt-ntr.w</i>	254-255 (§ 489-492)
Segment (4) : <i>(rd³t(w)-n=f)-nsy.t-n(y.t)-R^c-Tmw-qn-nht / qn=f-nht=f-n(y) / jn-Jmn</i>	255-258 (§ 493-504)
<i>nsy.t-n(y.t)-R^c-Tmw</i>	255-256 (§ 495-498)
<i>qn-nht-n(y)-Jmn</i>	256-258 (§ 499-504)
Segment (5) : <i>nb-m³.t</i>	258-259 (§ 505-506)
Segment (6) : <i>jr-m³.t</i>	259 (§ 507-508)
Le nom de Couronnement	259-263 (§ 509-525)
Segment (1) : <i>jw^c-n(y)-ntr-mnh-ntr.t-mnh.t</i>	259 -261 (§ 509-513)
<i>ntr-mnh</i>	260 (§ 510)
<i>ntr.t-mnh.t</i>	260 (§ 511)

<i>R^c.t</i>	260-261 (§ 512-513)
Segment (3) : <i>jr-m^c.t-R^c / jr-mr(w)-R^c</i>	261 (§ 515-516)
Segment (4) : <i>snn-^cnh-Jmn</i>	261-262 (§ 517-520)
La version thébaine du NC de Ptolémée X	262-263 (§ 521-525)
La Partie I dite héréditaire	262-263 (§ 521-522)
La partie II dite du panthéon	263 (§ 523-525)
Le nom personnel.....	263-265 (§ 526-531)
Excursus : Remarques sur le document [224]	266 (§ 532)
Ptolémée IX Sôter II.....	267-295 (§ 533-606)
Bibliographie	267-268
Remarques préliminaires	270-272 (§ 536-543)
Divinisation : (re)couronnement ou fête- <i>sed</i>	270-271 (§ 536-537)
La datation de la titulature	271-272 (§ 538-540)
Analyses	272-295 (§ 544-606)
Le nom d'Horus	272-276 (§ 544-550)
Possibles lectures de la première séquence du NH du roi	273 (§ 544)
Segment (1) : <i>wḥm-ms[ḥ^c.w / .wt ...]-Ḥp-^cnh</i>	273-275 (§ 545-547)
<i>mj-Ḥr-nfr</i>	276 (§548)
Segment (2) : <i>ntr-nfr</i>	276 (§ 549-550)
Le nom des Deux Dames	276-282 (§ 551-568)
Segment (1) : <i>wr-pḥty</i>	277 (§ 552-554)
Segment (2) : <i>ḥrp-W^cd-wr</i>	277-278 (§ 555-557)
Segment (3) : <i>jt-jw^c-T^c.wy-m-m^c-ḥrw</i>	278-279 (§ 558)
Segments (4-5) : <i>mnḥ-jb -ḥr-ntr.w-ntrw.t njs=t(w)-ḥm=f</i> <i>m-^cw.t-jb-(j)n-mnfty.w=f</i>	279-281 (§ 559-568)
Le cas de Ptolémée X Alexandre I ^{er} Philométor III	279 (§ 562)
Le cas de Ptolémée IX Sôter II.....	280 (§563)
<i>ḥm=f</i>	280 (§ 564)
<i>mnfty.w=f</i>	280-281 (§ 565-568)
Le nom d'Horus d'Or	282-283 (§ 569-577)
Segment (1) : <i>šsp-T^c-mry</i>	282 (§ 569-572)
Segment (3) : <i>nb-ḥb(.w)-sd-^cš^c.w-wr.w-mj-jt=f-Pth-Tnn-</i> <i>jt-ntr.w</i>	282-283 (§ 573-575)
Segment (4) : <i>šsp~n=f-ns(y).w{t}-n(y)-R^c-m-qn-nḥt</i>	283 (§ 576-577)
Le nom du souverain.....	283-284 (§ 578-582)

Segment (1) : <i>wd^c-m^c.t</i>	283-284 (§ 578-581)
Le nom de couronnement	285-293 (§ 582-600)
Une modification oubliée : le « NC secondaire »	285-286 (§ 584-585)
Le second NC principal et ses dérivés	286-288 (§ 586-592)
La version thébaine du NC de Sôter II.....	289-290 (§ 593-596)
Chronologie de l'emploi des différents NC	291-293 (§ 597-600)
Le nom personnel.....	294-295 (§ 601-606)
Ptolémée XII Philopatôr Philadelphie (premier règne)297-342 (§ 607-721)	
Bibliographie	297-298
Avertissement.....	298-303 (§ 607-618)
Disposition du protocole de Philopatôr Philadelphie.....	298-300 (§ 608)
Datation de la titulature royale de Ptolémée XII Philopatôr Philadelphie.....	300-302 (§ 610-615)
Les versions synoptiques du protocole de Ptolémée XII.....	302-308 (§ 616-619)
Tableau synoptique I.....	304-307
Analyses	308-342 (§ 620-721)
Le nom d'Horus	308-323 (§ 620-651)
Segment (1) : <i>hwn-nfr</i>	308-311 (§ 621-626)
Segment (2) : <i>bnr-mrw.t</i>	311-312 (§ 627-629)
Segment (3) : <i>tn~n-s(w)-nbty.t-rhyt-hn^c-k^zf</i>	312-315 (§ 630-634)
Segment (4) : <i>dw³~nzf-Hnmw-šps-r / jw-šsp~nzf-h^c-m-h^d.t /</i> <i>p³-šhmty / wrt.t</i>	315-18 (§ 636-641)
<i>Hnmw-šps</i>	315-317 (§ 636-638)
(...) <i>jw / r šsp~nzf-h^c-m-h^d.t / p³-šhmty / wrt.t</i>	317-318 (§ 639-641)
Segment (5) : <i>snsn-nzf-hnwty.w / shn.w / hnskjw.t-m-h^c-</i> <i>mj-nd-jt^zf</i>	318-321 (§ 642-645)
Segment (6) : <i>thn-msh^c.w / msw.t-hr-ns.t-n(y).t-jt^zf-</i> <i>mj-Hr-k³-nh^t</i>	321-323 (§ 646-651)
Jeu de disposition	323 (§ 651)
Le « premier » nom du Souverain (NS ₁)	323 (§ 652-659)
Segment (1) : <i>psd-m-T³-mry-mj-Hp^c-nh</i>	323-325 (§ 652-657)
Segment (2) : <i>jr(=tw)-nzf / rd^zt(w)-nzf-hb.w-sd^c-š³.w-</i> <i>wr.w-mj-Pth-Tnn-jt-ntr.w</i>	325 (§ 658-659)
Le nom des deux Dames.....	325-336 (§ 660-697)
Segment (2) : <i>hnt(y)-š-nhh</i>	326-327 (§ 662-666)
Segment (3) : <i>X-mj-Dhwty-^c-³</i>	327-329 (§ 667-674)

Variante (1) : <i>smn-hp.w-mj-Dḥwty-ꜥꜥ</i>	327 (§ 667-668)
Variante (2) <i>nfr-jb-wts-nfrw-mj-Dḥwty-ꜥꜥ</i>	328-329 (§ 669-674)
Segment (4) : <i>nb-šfy.t-mj-nb-(r)-ḏr</i>	329-330 (§ 675-676)
Segment (5) : <i>dd-nsy.t-mj-Rꜥ-m-ꜥw.t-jb</i>	330-332 (§ 677-682)
<i>mj-Rꜥ-m-ꜥw.t-jb</i>	331 (§ 679)
<i>nsy.t</i> et Rê.....	331-332 (§ 680)
Segment (6) : <i>hqꜥ-jm(y).t-pr-n(y)-šw</i>	332-333 (§683-686)
Segment (7) : <i>X-ns.t-n(y.t)-Gb</i>	333-335 (§ 687-692)
Segment (8) : <i>X-nꜥf-ꜥnh-dd-wꜥs-jn-Wsjr</i>	335-336 (§ 693-696)
Le nom d'Horus d'Or : <i>ꜥꜥ-jb</i>	336 (§ 697)
Le « second » nom du Souverain (NS ₂).....	336 (§ 698-700)
Le nom de Couronnement.....	336-340 (§ 701-715)
Partie I dite « héréditaire » : <i>jwꜥ-n(y)-pꜥ-ntr-nty-nḥm</i>	337-338 (§ 701-705)
La partie II dite du panthéon (Ptah, Rê et Amon).....	338-340 (§ 706-715)
Segment (3) : <i>jr-X-Rꜥ</i>	338-339 (§ 706-709)
Segment (4) : <i>šḥm-ꜥnh-Jmn</i>	339-340 (§ 710-712)
Les formes « explicites » ou « longues ».....	340 (§ 713)
Les formes « synthétiques » ou « condensées ».....	340 (§ 714-715)
Le nom Personnel.....	340-342 (§ 716-721)
Variante (1) : <i>mr(y)-ꜥs.t</i>	341 (§ 718-719)
Variante (2) : <i>mr(y)-Pth-ꜥs.t</i>	341-342 (§ 720-721)
Ptolémée XII Néos Dionysos (second règne)	343-355 (§ 722-745)
La disposition des documents.....	344
Tableau synoptique II.....	345-348
Analyses.....	349-355 (§ 726-745)
Commentaire sur le nom d'Horus.....	349-351 (§ 726-732)
Segment (8) : <i>ntr-nfr</i>	350-351 (§ 728-732)
Le Nom des Deux Dames.....	351-353 (§ 733-739)
Segment (2) : <i>ḥrp-š-nḥh</i>	351 (§ 734)
Segments (3) : <i>wbꜥ-jb-jrry-tp-nfr-mj-Dḥwty-ꜥꜥ</i>	351-353 (§ 735- 739)
<i>wbꜥ-jb</i>	352-353 (§ 737)
<i>jrr(y)-tp-nfr-mj-Dḥwty-ꜥꜥ</i>	353 (§ 738-739)
Le nom d'Horus d'Or.....	353-355 (§ 740-744)
Le nom du Souverain (<i>jty</i>).....	355 (§ 745)

LES TITULATURES ROYALES DES PTOLÉMÉES DE PHILADELPHÉ À NÉOS DIONYSOS

Selon la tradition égyptienne, lors du couronnement d'un Pharaon, le clergé lui composait, en plus de son nom de naissance, quatre (et parfois cinq) autres noms définissant son programme politique. C'est ce qu'on appelle la « titulature » – ou le « protocole » – royale.

Issue d'un travail de thèse, cette monographie s'intéresse à celle des descendants du général d'Alexandre le Grand, Ptolémée, qui régnèrent sur le pays de 323 à 31 av. n. è. Dans ce contexte de domination étrangère de l'Égypte, la question s'est posée de savoir si ces titulatures ont été composées suivant des processus traditionnels ou si elles ont suivi des règles spécifiques.

L'interprétation de ces noms dans leur contexte historique a constitué une part importante de ce travail, en tentant de les mettre en relation avec des événements ayant précédé et légitimant donc l'accession au trône, ou au contraire l'ayant suivi et témoignant alors de la mise en œuvre du programme qu'ils évoquent.

La recherche a été conduite à deux échelles. La première s'est limitée à la dynastie lagide, en comparant les protocoles des Ptolémées et en s'intéressant à l'évolution de la titulature royale tout au long de la dynastie. Quant à la seconde, elle a consisté à étudier les titulatures des Ptolémées en les confrontant à celles des souverains antérieurs, ce qui a permis de mettre en évidence des inspirations et remplois ou au contraire la création de nouveaux noms.

Enfin, un dernier axe de ce travail s'est concentré sur la manière avec laquelle le protocole pouvait servir à légitimer le souverain en place, notamment au moyen d'épithètes acquérant une force performative renforçant ce discours politique.

L'examen rigoureux des titulatures des Ptolémées a ainsi pu montrer leur ancrage dans la réalité et la pertinence de leur prise en compte dans le cadre d'une étude historique.



ISSN 2102-6637



Mounir Habachy



CEN;M 42 LES TITULATURES ROYALES DES PTOLÉMÉES. DE PHILADELPHÉ À NÉOS DIONYSOS.



CEN;M 42

Cahiers « Égypte Nilotique et Méditerranéenne »
Montpellier 2024

VOLUME 2 :
SYNTHÈSE ET CORPUS

LES TITULATURES ROYALES DES PTOLÉMÉES DE PHILADELPHÉ À NÉOS DIONYSOS

Mounir Habachy



Université Paul-Valéry Montpellier 3 – CNRS
UMR 5140 « Archéologie des Sociétés Méditerranéennes »
Équipe « Égypte Nilotique et Méditerranéenne » (ENiM)

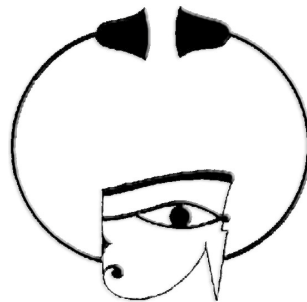
CENiM 42

Cahiers de l'ENiM

**Les titulatures royales des Ptolémées
De Philadelphe à Néos Dionysos**

Tome 2 : Synthèse et Corpus

Mounir Habachy



Montpellier, 2025

TABLE DES MATIÈRES DU VOLUME II

Table des matières du volume II	XXXIII-XXXIX
Liste des tableaux et des figures du volume II	XLI
Synthèse générale	357-482
Partie I : Morphologie	359-392 (§ 746-824)
1. Morphologie des noms sans cartouches	359-380 (§ 746-802)
a) Éléments internes et externes de la titulature	359-362 (§ 747-754)
I) Les changements dans les éléments « externes »	359-360 (§ 748)
II) Les Changements dans les éléments « internes ».....	360-362 (§ 749-753)
b) Catégorie I : Philadelphie	363 (§ 755-756)
I) Structure.....	363 (§ 755)
II) Influence du passé	363 (§ 756)
c) Catégorie II : Évergète I ^{er} à Évergète II.....	364-369 (§ 757-774)
I) Structure.....	364-366 (§ 758)
II) Utilisation spécifique des épithètes	366-367 (§ 759-769)
III) Les divinités	367-368 (§ 770-771)
IV) Influence du passé.....	368 (§ 772)
V) Emprunt à l'intérieur de la catégorie.....	368-369 (§ 773-774)
d) Catégorie III.....	369-380 (§ 775-802)
I) Structure.....	369-371 (§ 775-777)
II) Utilisation spécifique des épithètes	371-372 (§ 778-786)
III) Les divinités	372-375 (§787-800)
IV) Influence du passé.....	376 (§ 801)
V) Emprunts à l'intérieur de la catégorie	376-378 (§ 802)
2. Morphologie des noms dans les cartouches	381-392 (§ 803-824)
a) Les noms de naissance (NP)	381-383 (§ 804-807)
Les changements internes.....	381-383 (§ 805-807)
b) Les noms de couronnement (NC).....	383-392 (§ 808-824)
I) Structure	383-389
Catégorie I : Philadelphie	383-384 (§ 808)
Catégorie II : d'Évergète I ^{er} à Évergète II	384 (§ 809-814)
(1) Phase intermédiaire : Évergète I ^{er}	384-385 (§ 809)

(2) Phase mature : de Philopatôr jusqu'à Évergète II.....	385-386 (§ 810-813)
(3) Les cartouches synthétiques dans la catégorie II	387 (§ 814)
Catégorie III	387 (§ 815-818)
(1) Les changements par règne	387-389 (§ 815)
(2) Les cartouches synthétiques dans la catégorie III.....	389 (§ 816-818)
II) Le vocabulaire (toutes catégories confondues).....	390-392 (§ 819-824)
(1) Partie I.....	390 (§ 819-821)
(2) Partie II	390-392 (§ 822-824)
a. Généralités.....	390-391 (§ 822)
b. Morphologie	391 (§ 823)
c. Exception.....	391-392 (§ 824)
Partie II : Traditions et innovations	393-425 (§ 825-910)
1. Les noms sans cartouches	393-407 (§ 825-878)
Catégorie I.....	393 (§ 825)
Catégorie II	393-396 (§ 826-842)
I) Décompte des épithètes à étudier	393-394 (§ 826)
II) Tradition : épithètes attestées dans l'onomastique protocolaire royale.....	394-395 (§ 827)
III) Innovation	395-397 (§ 828-842)
Catégorie III	397-407 (§ 843-878)
(1) Tradition	399-402 (§ 846-852)
a) Épithètes attestées entièrement dans l'onomastique protocolaire royale.....	399-400 (§ 846)
b)Épithètes dont la structure est uniquement inspirée des titulatures antérieures	400-401 (§ 847-848)
c) Épithètes attestées antérieurement et ne procédant pas de protocoles royaux	401-402 (§ 849-852)
(2) Innovation.....	402-406 (§ 853-870)
a) Créations nouvelles puisant dans le vocabulaire et les structures des épithètes de la période dynastique et celles des catégories lagides précédentes	402-404 (§ 853-861)
b) Créations inédites des protocoles de la catégorie III.....	404-406 (§ 862-870)
(3) Rencontre entre tradition et innovation	406-407 (§ 871-878)
2. Les cartouches de couronnement	409-411 (§ 879-880)
3. influence des protocoles des reines sur ceux des rois lagides.....	413-417 (§ 881-896)
a) Introduction : Le nom des reines suivant le protocole royal.....	413-415 (§ 881-892)
b) Rôle et influences des reines sur les protocoles.....	416-417 (§ 893-896)

4. Les influences ramessides sur les protocoles lagides.....	419-427 (§ 897- 910)
(1) Le lien de Ptah avec la royauté à l'époque ramesside	419-420 (§ 898-900)
(2) Effets de miroir entre certaines épithètes d'époques ramesside et lagide	420-421 (§ 901)
(3) La nouvelle triade de l'État post-amarnien, son éclat à l'époque ramesside et son influence sur les NC ptolémaïques	421-422 (§ 902)
(4) Usage de <i>wr-ph̄ty</i>	422 (§ 903)
(5) Le taureau Apis	422-423 (§ 904)
(6) Nom d' <i>jty</i> ou nom de Souverain (NS).....	423-425 (§ 905-909)
(7) Les attributs divins dans la lecture des cartouches ramessides et équivalent synthétique chez les lagides.....	425-427 (§ 910)
Partie III : Thèmes attestés dans les protocoles royaux lagides.....	429-459 (§ 911-958)
Tableau A. Thème(s) par épithète.....	429-440
Tableau B. Thèmes par catégorie	441-442
I. Thèmes qui apparaissent dans les protocoles royaux lagides.....	443-448 (§ 911)
II. Apparition, continuation ou disparition des thèmes dans les protocoles lagides	449-459 (§ 912-958)
I. Thèmes créés dans le protocole de la catégorie I et leur occurrence par la suite	449-450 (§ 912-917)
II. Thèmes de la catégorie II	450-455 (§ 918-943)
(i) Thèmes « propres » à la catégorie II.....	450 (§ 918-919)
(ii) Thèmes créés dans la catégorie II et qui vont continuer dans la catégorie III	450-455 (§ 920-943)
III. Thèmes de la catégorie III.....	455-458 (§ 945-957)
(i) Thèmes propres à des rois uniques	455-456 (§ 945-947)
(ii) Thèmes appartenant à tous les rois de la catégorie.....	456-458 (§ 948-957)
Excursus sur le thème de l'approbation divine et militaire	458-459 (§ 958)
Partie IV : Les protocoles et l'histoire de la dynastie.....	461-484 (§ 959-1012)
I. Le problème du couronnement et la rédaction des protocoles.....	461-467 (§ 959-967)
a) Le couronnement à l'égyptienne.....	461-463 (§ 959-961)
b) Les rédacteurs des noms	463-467 (§ 962-967)
II. Les épithètes à référence historique.....	467-475 (§ 968-989)
a. Les trois dimensions des épithètes se référant à un événement historique	468 (§ 970-973)
b. Les épithètes et l'application des trois dimensions	468-475 (§ 974-989)
(1) <i>sh^c~n-sw-jt=f / sh^c-sw-jt=f</i>	468-471 (§ 974-979)
(2) <i>sh^c~n-sw-mw.t=f-hr-ns.t-jt=f</i>	471-474 (§ 980-985)

(3) <i>ʿqzfr-Tʒ-mry-m-ḥtp-mnfty.w-m-ḥ^c-ntr.w-ntr.wt-m-sʒwzf</i>	474-475 (§ 986-987)
(4) <i>njsz(w)-ḥmzf-m-ʒw.t-jb-(j)n-mnfty.wzf</i>	475 (§ 988)
(5) Le passage de « <i>rd</i> à <i>šsp</i> » - le vocabulaire au service de l'histoire.....	475 (§989)
III. Les épithètes se référant à un événement hypothétique	476-480 (§ 990-1002)
(1) <i>snsn-Ḥp-ʿnh-ḥr-mšhn.tz/w / mšhn.tzsn</i> , ses dérivées et l'évolution des thèmes en lien avec l'Apis chez les Lagides	476-478 (§ 991-996)
(2) <i>snsn-mšhn.t-n(y).t-sʒ-ʒs.t</i>	478 (§ 997)
IV. Les épithètes ambivalentes.....	478-480 (§ 998-1002)
<i>nb-ḥb(.w)-sd-ʿšz(.w)-wr.w-mj-jtzf-Pth-Tnn-jt-ntr.w</i>	479-480 (§ 999-1002)
V. Les convergences historiques	480-483 (§ 1003-1007)
(1) Emprunt d'une seule épithète.....	480-481
a. Le cas <i>mr(y)-ntr.w-Bʒq.t</i>	480-481 (§ 1004)
b. Le cas <i>shr-(jb)-Tʒ.wy</i>	481 (§ 1005)
(2) L'emprunt de la majeure partie des éléments de la titulature	481-483
Ptolémée II Philadelphe et Ptolémée IV Philopatôr	481-482 (§ 1006)
Ptolémée X Philométor III et Ptolémée XII Néos Dionysos.....	482-483 (§ 1007)
VI. Le cartouche comme indice de chronologie renvoyant à différentes étapes d'un règne	483-484 (§1008-1012)
Ptolémée IX Philométor / Sôter II.....	483-484 (§ 1009-1010)
Ptolémée X Philométor III	484 (§ 1011)
Ptolémée XII Néos Dionysos	484 (§ 1012)
Conclusion	485-491
Corpus	493-576
Avant-propos du corpus.....	495-497
Ptolémée II Philadelphe [1-19].....	499-502
Inscriptions monumentales	499-501 [1-10]
Philae	499-500 [1-7]
Thèbes	500 [8]
Sebennytos.....	501 [9-10]
Naos, stèles et clepsydre	501-502 [11-19]
Naos.....	501 [11-13]
Stèles	502 [14-18]
Clepsydre.....	502 [19]

Ptolémée III Évergète I ^{er} [20-30]	503-505
Inscriptions monumentales	503-504 [20-27]
Philae	503-504 [20-22]
Thèbes	504 [23-27]
Karnak	504 [23]
Karnak Nord	504 [24]
Nag ^ʿ el Foqaniéh	504 [25]
Médamoud.....	504 [26-27]
Stèles et statues	505 [28-30]
Stèles	505 [28-29]
Statue	505 [30]
Ptolémée IV Philopatôr [31-80].....	507-
Inscriptions monumentales	507
Edfou	507-511 [31-69]
Thèbes	511 [70-]
Tôd.....	511 [70-71]
Deir al-Médina.....	511-512 [72-73]
Médamoud	512 [74]
Karnak : Le domaine d'Amon-Rê	512 [75-76]
Karnak nord	512 [77-78]
Stèles	513 [79-80]
Ptolémée V Épiphane [81-88].....	515-517
Inscriptions monumentales	515-516 [81-83]
Philae	515 [81]
Edfou	516 [82-83]
Stèles et naos	516-517 [84-88]
Stèles	516-517 [84-87]
Naos.....	517 [88]
Ptolémée VI Philométor I ^{er} [89-132]	519-526
Inscriptions monumentales	519-526 [89-130]
Philae	519-520 [89-90]
Kôm Ombo	520-522 [91-105]
Edfou	522-524 [106-119]
Esna	524 [120-122]
Thèbes	525-526 [123-130]
Stèles	526 [131-132]

Ptolémée VIII Évergète II [133-212].....	527-540
Inscriptions monumentales	527-538 [133-
La Nubie	527 [133]
Philae	528-530 [134-145]
Assouan	530 [146]
Kôm Ombo	530-533 [147-165]
Edfou	533-534 [166-180]
Thèbes	534-538 [181-202]
Dendara	538 [203-204]
Naos et stèles.....	539-540
Les naos.....	539-540 [205-209]
Stèles	540 [210-212]
Ptolémée IX Philométor II [213-220].....	541-544
Inscriptions monumentales	541-544 [213-219]
Edfou	542-543 [213-216]
Thèbes	543 [217-219]
Annexe : titulature incomplète.....	544 [520]
Ptolémée X Alexandre I ^{er} Philométor III [221-224].....	545-549
Inscriptions monumentales (1).....	546-547
Edfou	546-547 [221-222]
Inscriptions monumentales (2).....	548
Edfou	548 [223]
Annexe	548
Tôd.....	548-549 [224]
Ptolémée IX Sôter II [225].....	551-552
Inscriptions monumentales	552
Edfou	552 [225]
Ptolémée XII Philopatôr Philadelphe [226-236]	553-569
Inscriptions monumentales	553-569
Philae	553-554 [226]
Kôm Ombo	555-559 [227-230]
Edfou	560-563 [231-232]
Avertissement & annexes (documents incomplets).....	564-569 [233-236]
Ptolémée XII – second règne [237-239].....	571-576
Inscriptions monumentales	571-574
Dendara	571-574 [237-238]

Annexe 1 – titulature incomplète	574-575
Kôm Ombo	574-575 [239]
Annexe 2 – document incomplet et difficile à dater	575-576 [240]
Annexes.....	577-586
Corrections à appliquer aux recueils des noms royaux.....	579-586
Ptolémée III Évergète I ^{er}	579-583
Ptolémée VI Philométor I ^{er}	583-584
Ptolémée VIII Évergète II	584-585
Confusion entre quelques éléments des protocoles de Ptolémée IX Sôter II et de Ptolémée XII Néos Dionysos	585-586
Bibliographie.....	587-620
Index	621-651
